

NIVELDECOR

AUTONIVELANTE CIMENTICIO | LISO | 2 a 10 mm

DESCRIÇÃO

Revestimento autonivelante à base de cimentos especiais com fibras incorporadas. Elevado poder de nivelção. Indicado para regularizações ou mesmo para ficar à vista (deve ser protegido com um selante acrílico e de poliuretano alifático).

CAMPOS DE APLICAÇÃO

Apartamentos, moradias, escritórios, espaços comerciais.

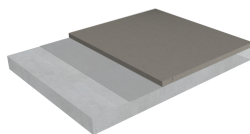
VANTAGENS

Regularização de pavimentos antigos
Rápida instalação

CORES

Disponível em cor cinza.

COMPOSIÇÃO DO SISTEM



AUTONIVELANTE
FLOORHARD® NIVELDECOR

PRIMÁRIO
FLOORHARD® ACRYLIC PRIMER

SUPORTE
BETÃO

* Primário indicado para betão e betonilha com uma humidade inferior a 4%, isento de humidades ascendentes. Para outro suporte diferente do descrito acima consultar equipa técnica.

DADOS TÉCNICOS

ESPESSURA	2 a 10 mm
APLICAÇÃO	Interior
SUPERFÍCIE	Horizontal
TEXTURA	Liso
APARÊNCIA SUPERFICIAL	Liso
CORES	Cinza
DURAÇÃO DA MISTURA	30 min.
TRÁFEGO PEDONAL	Após 48h
ODOR	Inperceptível

REQUISITOS DO SUPORTE

O suporte existente deverá ter as seguintes características referentes à sua resistência mecânica: Coesão mínimo de 1,5 Mpa, resistência à compressão mínimo de 25 Mpa, o suporte deve estar isento de pressão e vapor de água. Deverá estar limpo, seco, isento de óleos ou gorduras e com um teor de humidade mínimo de 4%, caso a presença de humidade seja superior a 4% deverá consultar o departamento técnico. A temperatura do suporte existente deverá estar entre os 10°C e os 25°C para que haja uma boa ancoragem dos produtos ao suporte existente. Em caso de aplicação de betão novo, o mesmo deverá ter no mínimo 28 dias decorridos de tempo de cura para que se possa aplicar o sistema FLOORHARD®.

PREPARAÇÃO DO SUPORTE

O tipo de preparação a executar deverá ser avaliada pelo técnico tendo em conta o suporte existente e o seu estado, esta preparação deve ser feita mecanicamente (despolimento através de abrasivos de diamante, granalhagem ou fresagem), de forma a que todas as partículas soltas ou degradadas sejam removidas, ou em situações pontuais ter que se recorrer a uma limpeza através de produtos químicos antes de preparar mecanicamente. O suporte existente deverá ter as seguintes características referentes à sua resistência mecânica: Coesão mínimo de 1,5 Mpa, resistência à compressão mínimo de 25 Mpa, o suporte deve estar isento de pressão e vapor de água. Deverá estar limpo, seco e com um teor de humidade mínimo de 4%, caso a presença de humidade seja superior a 4% deverá consultar o departamento técnico. A temperatura do suporte existente deverá estar entre os 10°C e os 25°C para que haja uma boa ancoragem dos produtos ao suporte existente. Em caso de aplicação de betão novo, o mesmo deverá ter no mínimo 28 dias decorridos de tempo de cura para que se possa aplicar o sistema Floorhard®.

LIMPEZA

Os sistemas FLOORHARD® resiste a lavagens com água a alta pressão e lavagens através de meios mecânicos apropriados. Os detergentes a utilizar devem ter o pH o mais neutro possível de forma a não atacar o revestimento aplicado. Um dos detergentes que pode ser utilizado na limpeza dos sistemas FLOORHARD® é o JONTEC 300 F4a. Contudo esta informação carece sempre de consulta da ficha técnica do produto.

PRECAUÇÕES

Os produtos emitem um odor característico intenso durante a aplicação, recomenda-se uma boa ventilação do espaço, durante e depois da aplicação. Mantenha-se afastado de fontes de ignição. Não se pode fumar. Evite o contacto com a pele. A irritação ocular e/ou a hipersensibilidade podem ocorrer em concentrações elevadas de vapor, após inalação e/ou contacto com a pele. Não guarde alimentos ou bebidas na área de trabalho. Utilize sempre equipamento de proteção individual de acordo com todas as normas e legislação locais aplicáveis. Luvas e óculos de segurança são obrigatórios. As fichas de segurança para produtos químicos estão disponíveis, solicite ao departamento técnico da empresa aplicadora. As informações e, em particular as recomendações, relacionadas com a aplicação e utilização final dos produtos, são fornecidas de boa fé e baseadas no conhecimento e experiência dos produtos sempre que devidamente armazenados, manuseados e aplicados em condições normais. Na prática, as diferenças no estado do material, das superfícies, e das condições de aplicação no campo, são de tal forma imprevisíveis que nenhuma garantia a respeito da comercialização ou aptidão para um determinado fim em particular, nem qualquer responsabilidade decorrente de qualquer relacionamento legal, poderão ser inferidas desta informação, ou de qualquer recomendação por escrito, ou de qualquer outra recomendação dada. Os direitos de propriedade de terceiros deverão ser observados. Os utilizadores deverão sempre consultar as versões mais recentes das fichas técnicas dos produtos, que serão entregues sempre que solicitadas.

FLOORHARD®
INDUSTRIAL FLOORING SYSTEM

